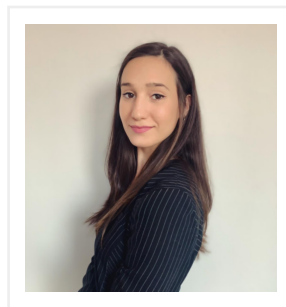


# Chiara Charlott Eberl



---

## Persönliche Daten

**Name** Chiara Charlott Eberl  
**Anschrift** Alte Lübecker Chaussee 5  
24114 Kiel  
**Tel.** 0162 5857652  
**E-Mail** chiara.eberl@gmx.de  
**geb.** 19.10.1997 in Moers

---

## Berufliche Laufbahn

**März 2013 - September 2016** Büsch GmbH, Krummensteg 135 in 47475 Kamp-Lintfort  
Nebenjob als Bäckereiverkäuferin während der Schulzeit  
**Oktober 2016 - Juli 2017** Phils Burger Bar, Wiedenhofstraße 56 in 47798 Krefeld  
Nebenjob als Kellnerin während der Schulzeit  
**August 2017 - Juli 2018** Büsch GmbH, Krummensteg 135 in 47475 Kamp-Lintfort  
Vollzeit als Bäckereiverkäuferin

---

## Ausbildung

**2004 - 2005** Freie Waldorfschule Wolfsburg e.V., Wolfsburg  
Grundschule  
**2005 - 2006** Freie Waldorfschule Niederrhein, Dinslaken  
Grundschule  
**2006 - 2008** Antonius Grundschule, Neukirchen-Vluyn  
Grundschule  
**2008 - 2017** Gesamtschule am Kaiserplatz, Krefeld  
Abschluss: Hochschulreife  
**2018 bis jetzt** Christian-Albrechts-Universität zu Kiel, Kiel  
Studiengang: Oecotrophologie

---

## Kenntnisse & Fähigkeiten

**Fremdsprachen** Englisch gut in Wort und Schrift  
Niederländisch Grundkenntnisse  
**PC-Kenntnisse** Microsoft Office (Word, Excel, Powerpoint)